

ใบงาน ประถมศึกษา 3



ชื่อ นามสกุล ชื่อเล่น ชั้น เลขที่



ใบงานที่ 2 องค์ประกอบของระบบคอมพิวเตอร์

น้องๆ ครับ องค์ประกอบของระบบคอมพิวเตอร์มีอะไรบ้างครับ

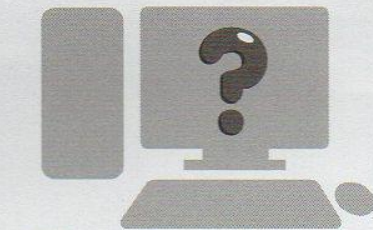


1.

ฮาร์ดแวร์
(Hardware)

2.

3.



? องค์ประกอบ
ของระบบคอมพิวเตอร์

4.

5.

1. หมายเลข 1 เรียกว่า

2. หมายเลข 2 เรียกว่า

3. หมายเลข 3 เรียกว่า

ประเมินตนเอง

- ดี
- ปานกลาง
- พอใช้

เพื่อนประเมิน

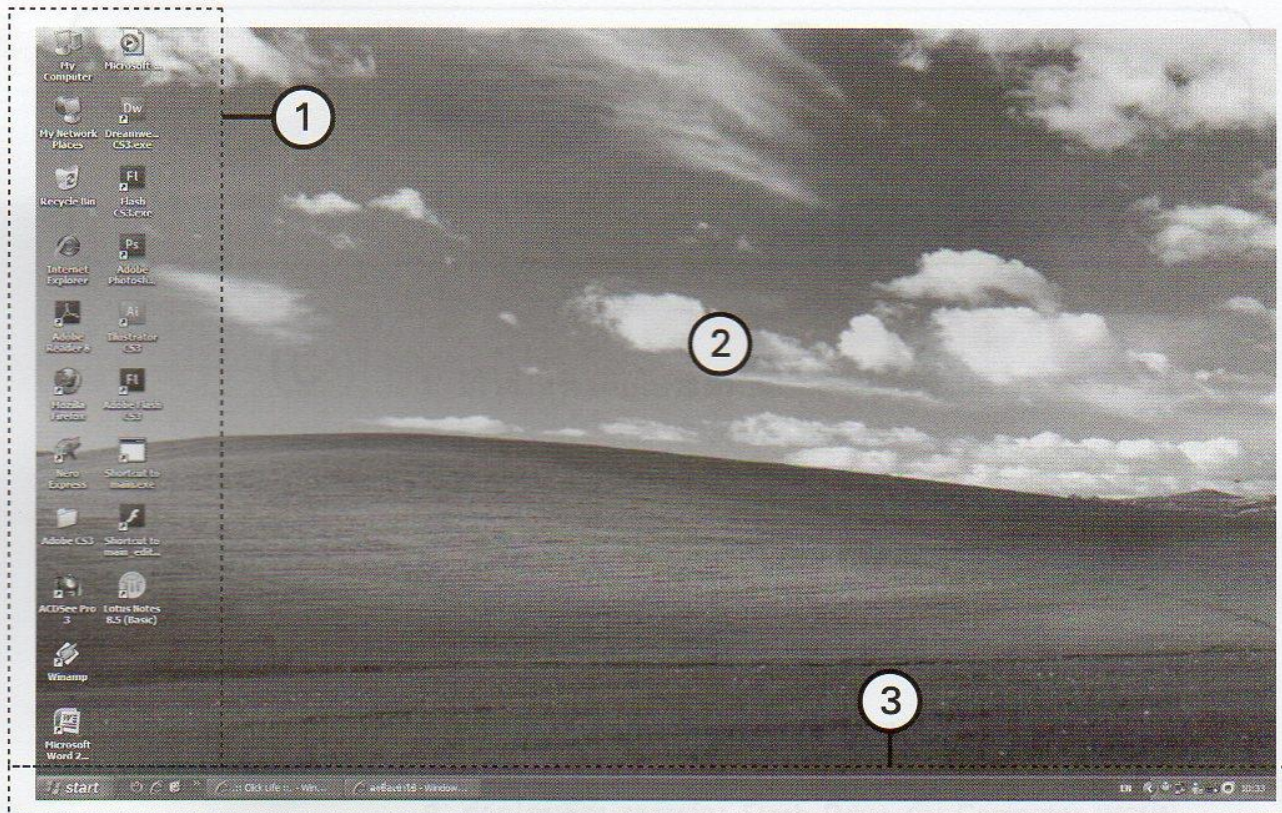
- ดี
- ปานกลาง
- พอใช้

ครูประเมิน



ใบงานที่ 3 ส่วนประกอบของระบบปฏิบัติการวินโดวส์

น้องๆ ครับ ส่วนประกอบของระบบปฏิบัติการวินโดวส์มีอะไรบ้างครับ



1. หมายเลข 1 เรียกว่า 7. เปรียบเสมือนห้องนั่งเล่น เป็นห้องสำหรับสร้างความบันเทิง

2. หมายเลข 2 เรียกว่า 8. เปรียบเสมือนห้องนอน ใช้เก็บสิ่งของส่วนตัว

3. หมายเลข 3 เรียกว่า 9. เปรียบเสมือนห้องเก็บของ ใช้เก็บสิ่งของหลากหลายประเภท

..... 10. เปรียบเสมือนห้องโถงแขก

ประเมินตนเอง

- ดี
- ปานกลาง
- พอใช้

เพื่อนประเมิน

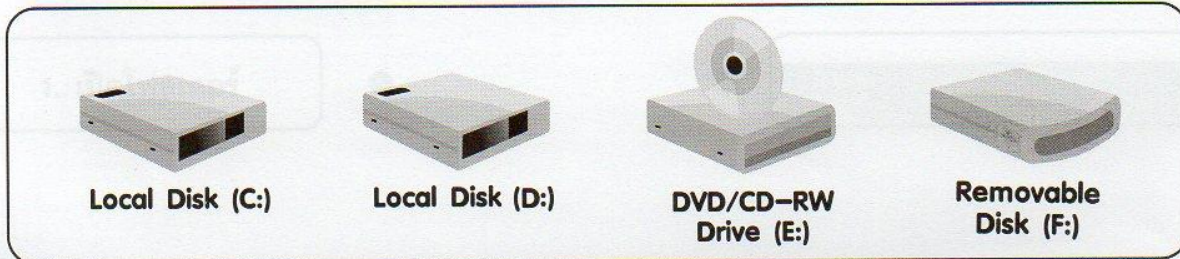
- ดี
- ปานกลาง
- พอใช้

ครูประเมิน



ใบงานที่ 4 ห้องต่างๆ ใน My Computer

น้องๆ ครับ ช่วยพี่คลิกนำชื่อไดรฟ์ต่างๆ มาใส่หน้าข้อความให้ถูกต้องด้วยนะครับ



1. มีไว้สำหรับเก็บโปรแกรมที่เราต้องใช้ทำงานต่างๆ
2. มีไว้สำหรับเก็บไฟล์งานทั่วไป
3. เป็นไดรฟ์ที่แสดงข้อมูลในแผ่น CD/VCD/DVD
4. เป็นไดรฟ์ที่แสดงข้อมูลใน Flash Drive
5. เป็นไดรฟ์ที่แสดงข้อมูลเพลง ภาพยนตร์
6. ถ่ายโอนข้อมูลระหว่าง Flash Drive กับ Computer เท่านั้น
7. เปรียบเสมือนห้องนั่งเล่น เป็นห้องสำหรับสร้างความบันเทิงภายในครอบครัว
8. เปรียบเสมือนห้องนอน ไว้ใช้เก็บสิ่งของสำคัญๆ
9. เปรียบเสมือนห้องเก็บของ ไว้ใช้เก็บสิ่งของหลากหลายประเภท
10. เปรียบเสมือนห้องรับแขก

ประเมินตนเอง

ดี

ปานกลาง

พอใช้

เพื่อนประเมิน

ดี

ปานกลาง

พอใช้

ครูประเมิน



ใบงานที่ 5 การจัดการกับไฟล์เดอร์

น้องๆ ช่วยฝึกคลิกโยงเส้นจับคู่คำสั่งต่างๆ ด้วยนะคะ



1. เปิดไฟล์เดอร์

Paste

2. สร้างไฟล์เดอร์

New

3. คัดลอกไฟล์เดอร์

Open

4. วางไฟล์เดอร์

Copy

5. ลบไฟล์เดอร์

Delete

ประเมินตนเอง

- ดี
- ปานกลาง
- พอใช้

เพื่อนประเมิน

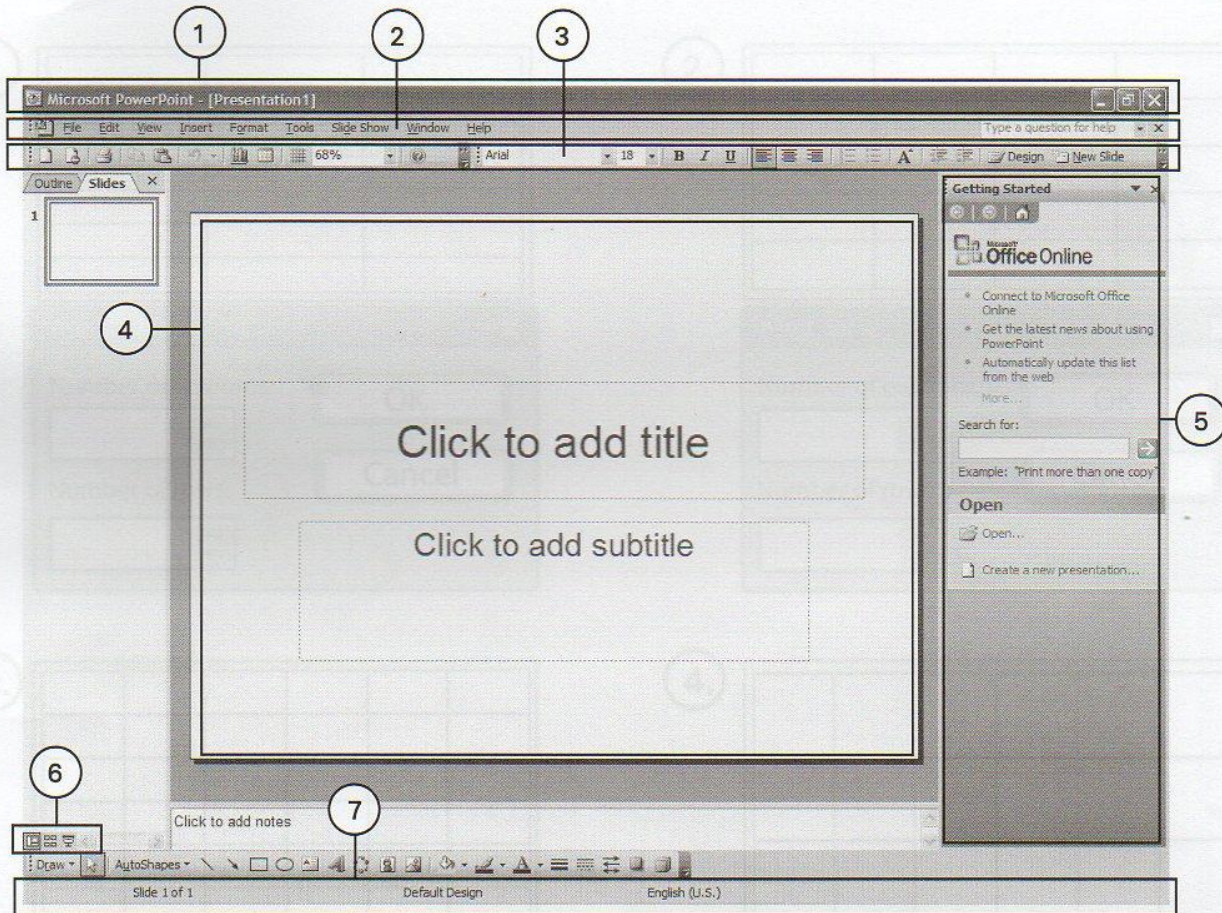
- ดี
- ปานกลาง
- พอใช้

ครูประเมิน



ใบงานที่ 6 ส่วนประกอบต่างๆ ของโปรแกรม Microsoft PowerPoint

น้องๆ ครับ ช่วยพิชิตคลิกนำหมายเลขจากภาพด้านบนลงไปใส่ในช่อง ให้สัมพันธ์กับชื่อส่วนประกอบโปรแกรม Microsoft PowerPoint ด้านล่างด้วยนะครับ



แถบหัวเรื่อง

มุมมองต่างๆ

พื้นที่สร้างงาน

แถบงาน

แถบเครื่องมือ

แถบเมนู

แถบแสดงสถานะ

ประเมินตนเอง

ดี

ปานกลาง

พอใช้

เพื่อนประเมิน

ดี

ปานกลาง

พอใช้

ครูประเมิน



ใบงานที่ 7 การสร้างตารางอย่างรวดเร็ว

น้องๆ ครับ ช่วยพี่คลิกใส่ตัวเลขลงใน เพื่อกำหนดจำนวนคอลัมน์และแถวของตารางให้สัมพันธ์กับตารางที่กำหนดมาด้วยนะครับ



1.

Insert Table ✕

Number of columns: OK

Number of rows: Cancel

2.

Insert Table ✕

Number of columns: OK

Number of rows: Cancel

3.

Insert Table ✕

Number of columns: OK

Number of rows: Cancel

4.

Insert Table ✕

Number of columns: OK

Number of rows: Cancel

ประเมินตนเอง

ดี

ปานกลาง

พอใช้

เพื่อนประเมิน

ดี

ปานกลาง

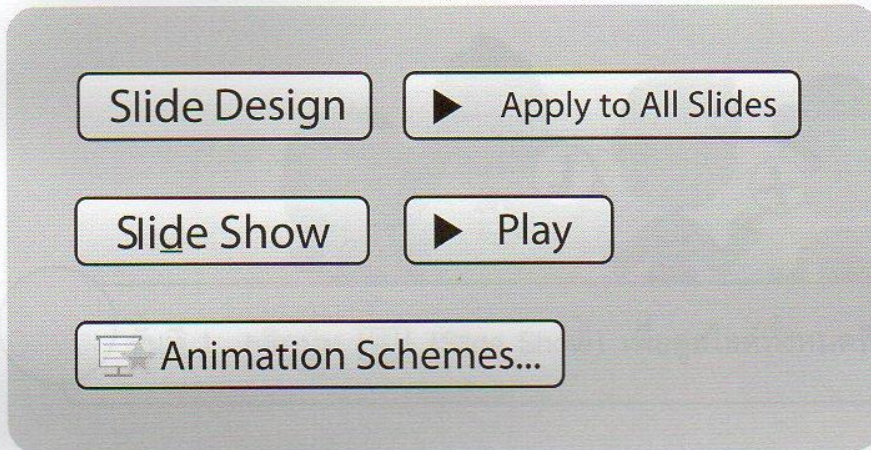
พอใช้

ครูประเมิน



ใบงานที่ 8 การใส่เอฟเฟกต์ให้สไลด์ทั้งหมด

น้องๆ ช่วยพี่คลิกนำคำสั่งต่างๆ ของขั้นตอนการใส่เอฟเฟกต์ให้สไลด์ทั้งหมด ไปเติมลงในช่องว่างด้านล่างด้วยนะครับ



ขั้นตอนการใส่เอฟเฟกต์ให้สไลด์ทั้งหมด

1. คลิกเมนู แล้วคลิกเลือก
2. จะปรากฏหน้าต่าง Slide Design ทางด้านขวามือ แล้วเลือกรูปแบบของเอฟเฟกต์ที่ต้องการ
3. ทดสอบรูปแบบของเอฟเฟกต์โดยการคลิกปุ่ม
4. คลิกปุ่ม เพื่อใช้รูปแบบนี้กับสไลด์ทั้งหมด
5. จะได้สไลด์ที่ใช้รูปแบบเอฟเฟกต์เดียวกันทั้งหมด

ประเมินตนเอง

😊 ดี

😐 ปานกลาง

😞 พอใช้

เพื่อนประเมิน

😊 ดี

😐 ปานกลาง

😞 พอใช้

ครูประเมิน

.....

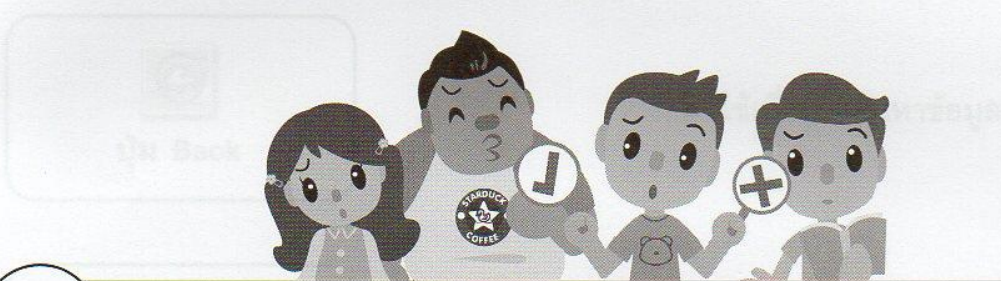
.....

.....



ใบงานที่ 9 การใส่เอฟเฟกต์ขณะเปลี่ยนแผ่นสไลด์

น้องๆ ครับ ช่วยพี่คลิกใส่เครื่องหมาย ✓ หน้าข้อความที่ถูกต้อง และใส่เครื่องหมาย ✗ หน้าข้อความที่ไม่ถูกต้องด้วยนะครับ



ขั้นที่ 1 คลิกปุ่ม (Slide Show) เพื่อดูสไลด์ทั้งหมดที่อยู่ในไฟล์

ขั้นที่ 2 คลิกขวามบนสไลด์ที่ต้องการใส่เอฟเฟกต์ แล้วเลือกคำสั่ง

ขั้นที่ 3 จะปรากฏหน้าต่าง ทางด้านขวามือ แล้วคลิกเลือกเอฟเฟกต์ที่ต้องการให้แสดงขณะเปลี่ยนแผ่นสไลด์

ขั้นที่ 4 ทดสอบรูปแบบของเอฟเฟกต์โดยการคลิกปุ่ม

ขั้นที่ 5 คลิกปุ่ม หากต้องการใช้รูปแบบนี้กับสไลด์ทั้งหมด

ประเมินตนเอง

ดี

ปานกลาง

พอใช้

เพื่อนประเมิน

ดี

ปานกลาง

พอใช้

ครูประเมิน

.....

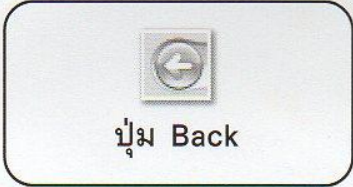
.....

.....

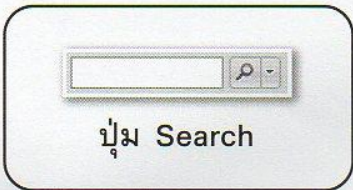


ใบงานที่ 10 ปุ่มคำสั่งต่างๆ ที่ใช้ในอินเทอร์เน็ต

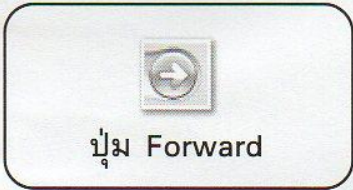
น้องๆ ช่วยพี่คลิกโยงเส้นจับคู่ปุ่มต่างๆ ที่ใช้ในอินเทอร์เน็ตให้สัมพันธ์กับข้อความด้านขวามือด้วยนะครับ



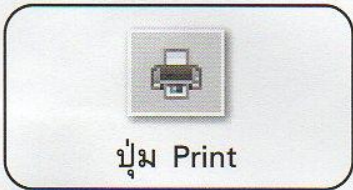
- ใช้เพื่อการค้นหาข้อมูล



- ใช้เพื่อสั่งพิมพ์หน้าเว็บเพจนั้นๆ ให้ออกทางเครื่องพิมพ์



- ใช้เพื่อดูเว็บเพจหน้าต่อไป



- ใช้เพื่อย้อนกลับไปยังหน้าเว็บเพจที่เปิดดูก่อนหน้านี้



- ใช้เพื่อกลับไปยังเว็บเพจหน้าแรก

ประเมินตนเอง

ดี

ปานกลาง

พอใช้

เพื่อนประเมิน

ดี

ปานกลาง

พอใช้

ครูประเมิน
